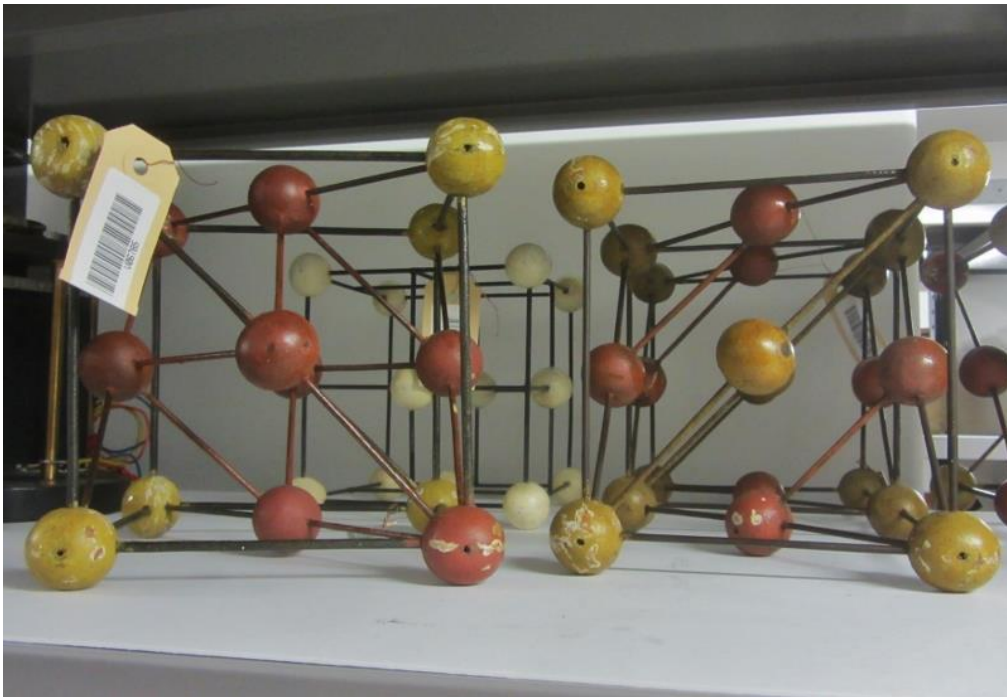
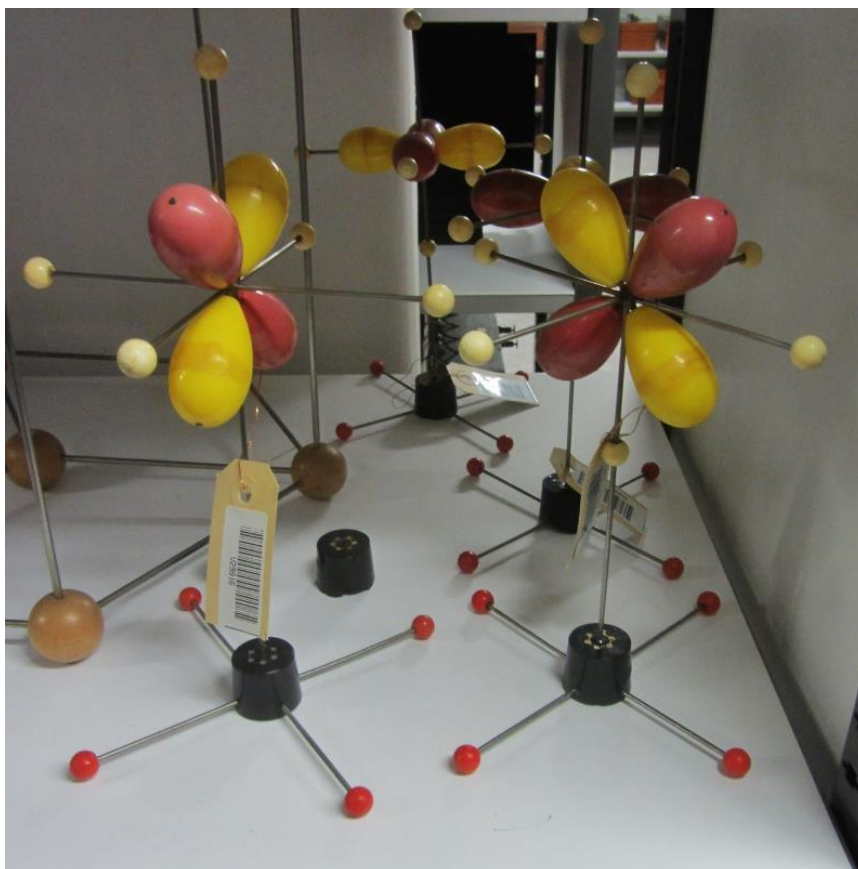


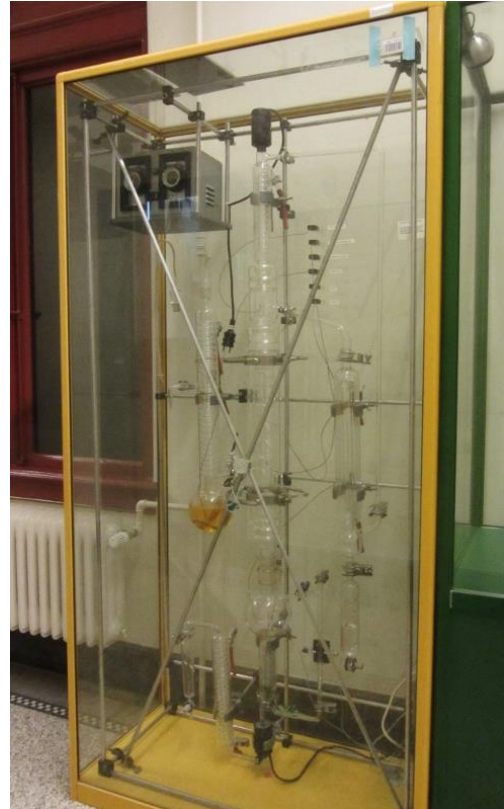
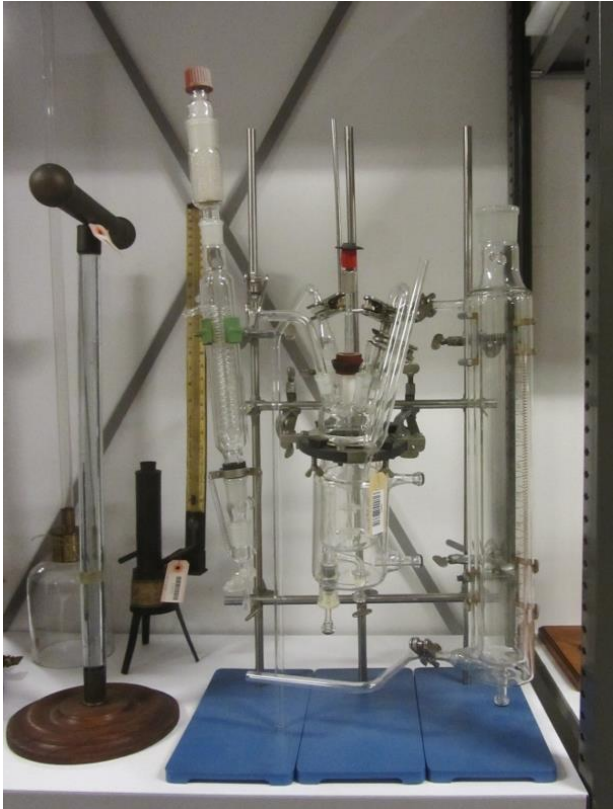
## Enig chemisch erfgoed in het depot van het Rijksmuseum Boerhaave



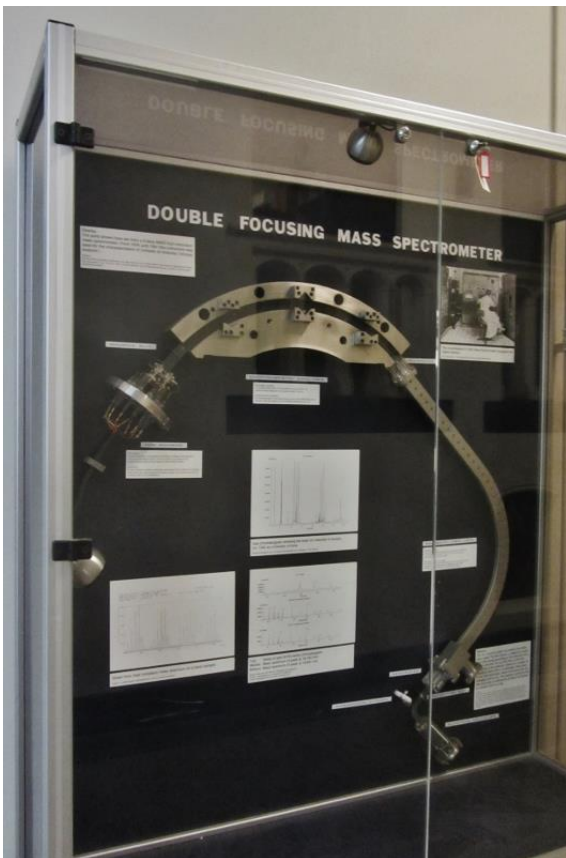
Kristalmodellen



Modellen van elektronenconfiguraties



Laboratoriumopstelling voor een synthese en een destillatiekolom



Ionenoptiek van een massaspectrometer en een gepakte gaschromatografische kolom





Potten met farmaceutische middelen



Diverse glaswerk